



Rohstoff Holz

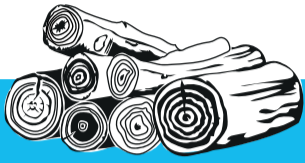
Holz ist ein wichtiger Rohstoff, den wir in vielen Bereichen unseres Lebens, aber auch der Industrie benötigen. Es ist ein nachwachsender Rohstoff, deren Verfügung bei einer sorgsam und nachhaltigen Waldbewirtschaftung endlos ist.

7,3 Mio.

Hektar sind PEFC zertifiziert,

1,1 Mio.

Hektar FSC



77 %

Nutzholz



18 %

Energieholz



5 %

Derbholz

Umtriebszeiten von Bäumen



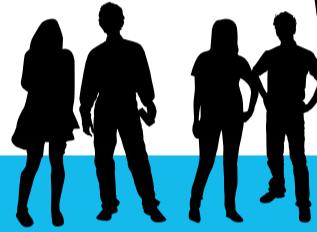
80 - 120 Jahre

Fichte



80 - 140 Jahre

Kiefer



180 - 300 Jahre

Eiche



120 - 160 Jahre

Buche



So viele Menschenleben stecken im Baum.

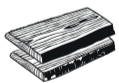
Holzverwendung



Sägeindustrie

Nadelholz

Laubholz



Holzwerkstoffindustrie



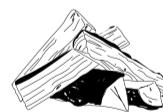
Zellstoff



Pelletindustrie



Biogasanlagen



Private Haushalte

Private Haushalte

Biomasse

Großfeueranlagen

Biomasse

Kleinfeueranlagen

1/3

für energetische Nutzung

2/3

des eingeschlagenen Holzes für stoffliche Nutzung

Wohnungsbau

Holzwerkstoffe

Zellstoff

Papier